

АДАПТУЙСЯ:

інфографіки
про зміну клімату
для мешканців
українських громад

МАРФОН
КЛІМАТИЧНОЇ
АДАПТАЦІЇ

2026



Supported by:



Federal Ministry
for the Environment, Climate Action,
Nature Conservation and Nuclear Safety



based on a decision of
the German Bundestag

Implemented by:



**ІНФОГРАФІКИ СТВОРЕНО У РАМКАХ ПРОЄКТУ
«АДАПТУЙСЯ: [СЕРІЯ ВІДЕО](#) ТА ІНФОГРАФІК ПРО ЗМІНУ
КЛІМАТУ ДЛЯ МЕШКАНЦІВ УКРАЇНСЬКИХ ГРОМАД».**

Проєкт розроблено у межах Марафону кліматичної адаптації – загальноукраїнської громадської ініціативи, спрямованої на підвищення обізнаності суспільства про наслідки кліматичної кризи та необхідності адаптації до них.

Проєкт реалізовано за підтримки ГО «Екодія» в межах проєкту «Підтримка України в імплементації Паризької угоди та адаптації до зміни клімату в Чорноморському регіоні (РАABS), що фінансується Федеральним міністерством довкілля, захисту клімату, охорони природи та ядерної безпеки Німеччини в рамках Міжнародної кліматичної ініціативи».

[#МарафонКліматичноїАдаптації](#) [#МКА2026](#)

ЯК БУЛО, ВЖЕ НЕ БУДЕ. ЗМІНА КЛІМАТУ — НАША РЕАЛЬНІСТЬ



АДАПТАЦІЯ ДО ЗМІНИ КЛІМАТУ КОШТУЄ ЗНАЧНО ДЕШЕВШЕ, НІЖ ЇЇ ІГНОРУВАННЯ

ЕКОНОМІКА АДАПТАЦІЇ

ФОРМУЛА 1 ДО 10

1 гривня
сьогодні



10 гривень у
майбутньому



ЩО МИ КУПУЄМО ЗА ЦЮ ГРИВНЮ:



збереження
врожаю



здоров'я
людей



захист від
підтоплення



*Дослідження «Кліматична (не)справедливість: вплив зміни клімату на вразливі соціальні групи в містах України»

НАШ НАЙКРАЩИЙ КОНДИЦІОНЕР І ДРУГ— ЦЕ ПРИРОДА

У міських "островах тепла"
поверхня нагрівається
до +45°C



В "оазах прохолоди"
поверхня на 12°C
нижча



ДЕРЕВА, ЗЕЛЕНІ ДАХИ, ЖИВІ ФАСАДИ —
ЦЕ ПРИРОДНЕ ОХОЛОДЖЕННЯ



Зберегти старе дерево
дешевше і ефективніше,
ніж чекати 30 років,
поки виросте нове



Оселище
птахів, білок,
комах



Глибоке коріння
всотує тони води
під час злив

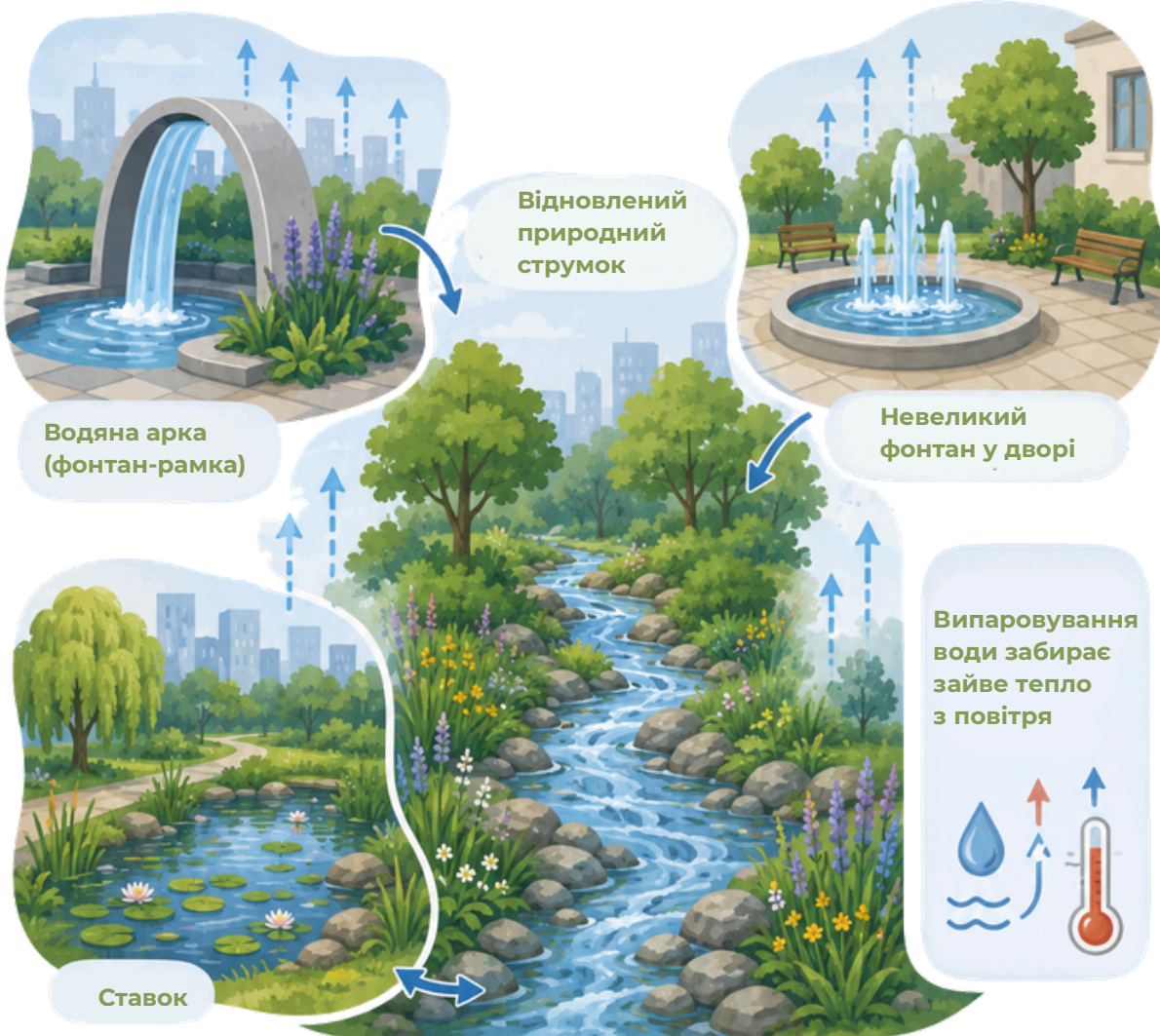


Кондиціонер

Величезна площа
листя, що випаровує
вологу

ВОДА Є ОСНОВОЮ АДАПТАЦІЇ. ЇЇ НЕ МОЖНА МАРНУВАТИ

ВОДА ОХОЛОДЖУЄ
ПОВІТРЯ, ЗМЕНШУЄ СПЕКУ,
ПОКРАЩУЄ МІКРОКЛІМАТ
ТА ДАРУЄ КОМФОРТ



Зробимо наш простір прохолоднішим та комфортнішим!



Якщо у вас поряд є струмок — захистіть його



Якщо немає — створіть штучний водограй



Прохлада влітку



Чистіше повітря



Підтримка біорізноманіття



Стойке міське середовище

ПРОНИКНІ ПОКРИТТЯ ПІДТРИМУЮТЬ ЖИТТЯ

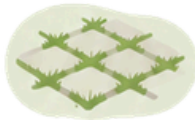
ПІД ЧАС ЗЛИВИ ВОДА НЕ СТВОРЮЄ КАЛЮЖ І НЕ ПЕРЕВАНТАЖУЄ ЛИВНЕВУ СИСТЕМУ. ВОНА ВБИРАЄТЬСЯ ТА ВИКОРИСТОВУЄТЬСЯ ПРИРОДОЮ



ДОЩОВИЙ САДОК
Заглиблення з вологолюбними рослинами вбирає дощову воду та очищує її



КАНАЛИ ТА РІВЧАКИ
Направляють воду повільно та безпечно через подвір'я, імітують природні водойми



ПРОНИКНІ ПОВЕРХНІ
Нещільна плитка та гравійні покриття пропускають воду в ґрунт



Менше підтоплень у дворі та на вулицях



Здорові рослини та більше зелені



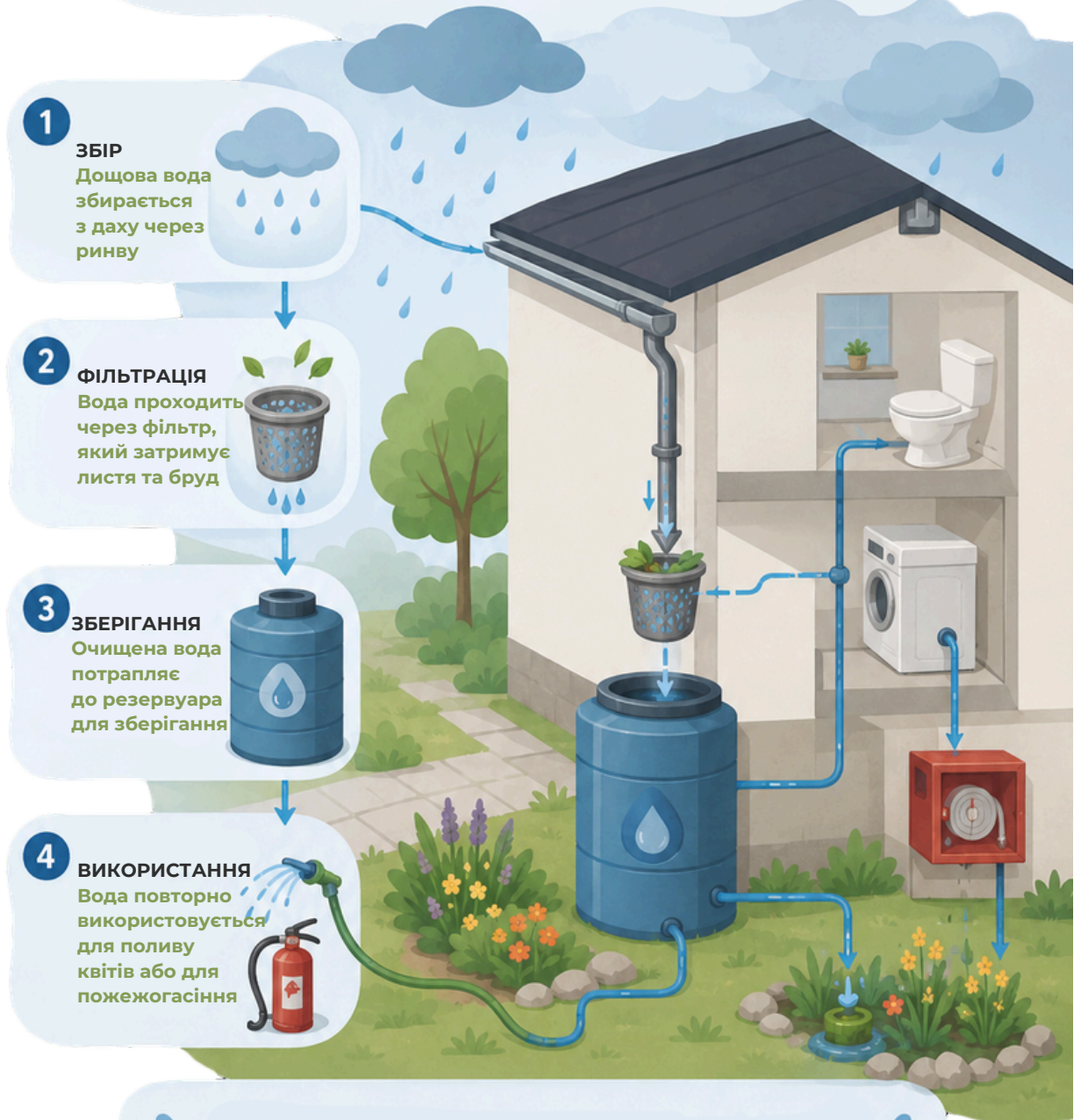
Чистіше повітря та комфортний мікроклімат



Вода залишається там, де падає

СИСТЕМИ ДЛЯ ПОВТОРНОГО ВИКОРИСТАННЯ ДОЩОВОЇ ВОДИ

ВОДУ З ЛИВНІВОК ФІЛЬТРУЮТЬ І ВИКОРИСТОВУЮТЬ ДЛЯ ПОЛИВУ РОСЛИН НА ПОДВІР'Ї АБО В СИСТЕМАХ ПОЖЕЖОГАСІННЯ



Економія питної води



Підтримка зелених зон



Стійкість до посухи



Безпека та протидія

ЗДОРОВЕ БІОРИЗНОМАНІТТЯ — СТІЙКА ГРОМАДА

ЗДОРОВА ЕКОСИСТЕМА ПОРЯД З
ДОМОМ ПРАЦЮЄ ЯК ЖИВИЙ ЩИТ



ВОДА РЯТУЄ ЖИТТЯ

Встановлюйте
водопої для птахів і
тварин у спеку



ДОПОМОГА ЗАПИЛЮВАЧАМ

«Готель для комах» підтримує
диких комах



ПТАХИ ТА КАЖАНИ — ВАШІ САНІТАРИ

Природно контролюють
комарів і садових
шкідників



ПРИРОДА НАВКОЛО НАС ПРАЦЮЄ НА НАС



РЯТІВНИЙ «САД КОРЧІВ»

Сухі дерева — дім для
грибів, лишайників,
рідкісних комах і личинок



БІЛЬШЕ ЖИТТЯ — КРАЩА ЕКОСИСТЕМА

Різноманіття видів
робить природу
стійкішою



СТІЙКІСТЬ ПРИРОДИ —
ЦЕ ФУНДАМЕНТ І НАШОЇ СТІЙКОСТІ
ПЕРЕД ЗМІНОЮ КЛІМАТУ.



БІЛЬШЕ
ЖИТТЯ



МЕНШЕ
ШКІДНИКІВ



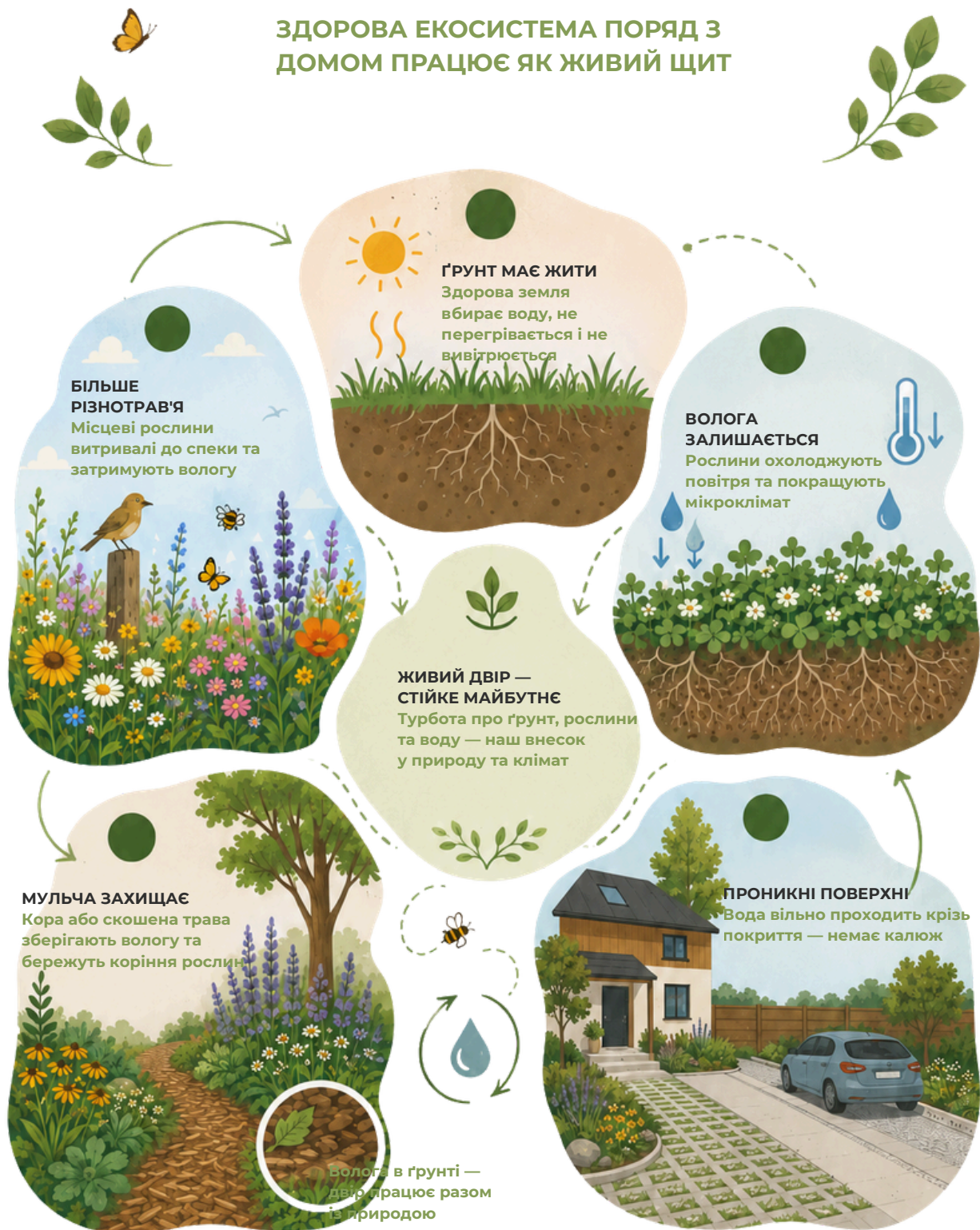
СТІЙКЕ
МАЙБУТНЄ



СИЛЬНА
ГРОМАДА

ДВІР, ЩО ДИХАЄ: ПРОСТІ КРОКИ ДО СТІЙКОГО ПОДВІР'Я

ЗДОРОВА ЕКОСИСТЕМА ПОРЯД З ДОМОМ ПРАЦЮЄ ЯК ЖИВИЙ ЩИТ



ДО 70% УСЬОГО НАШОГО СМІТТЯ — ОРГАНІЧНІ ВІДХОДИ

ОРГАНІЧНІ ВІДХОДИ
МОГЛИ Б СТАТИ
КОМПОСТОМ, АЛЕ
ЗАЛИШАЮТЬСЯ
ГОЛОВНОЮ БІДОЮ
ЗВАЛИЩ

МЕТАН

У ДЕСЯТКИ РАЗІВ
АГРЕСИВНІШИЙ ЗА CO₂

ЗВАЛИЩЕ

ТОКСИЧНИЙ
ФІЛЬТРАТ

БЕЗ ДОСТУПУ
КИСНЮ РЕШТКИ ЇЖІ
НЕ СТАЮТЬ ДОБРИВОМ,
А ПЕРЕТВОРЮЮТЬСЯ НА
ОТРУТУ

ҐРУНТОВІ ВОДИ



ЦИРКУЛЯРНА ЕКОНОМІКА ПОЧИНАЄТЬСЯ З ВАШОЇ ОСЕЛІ



КОМПОСТУВАННЯ — ОДИН ІЗ НАЙПОТУЖНІШИХ ІНСТРУМЕНТІВ АДАПТАЦІЇ

ЯК ОБЛАШТУВАТИ КОМПОСТЕР

ПРИНЦИП «БАГАТОШАРОВОГО ПИРОГА»



сухе листя,
папір
(вуглець)

рештки їжі,
трава
(азот)

грубі гілки
(дренаж)

КОМПАКТНИЙ КОМПОСТЕР ДЛЯ КУХНІ



- Не має запаху
- Зручний в обслуговуванні
- Є кран для відділення рідини

РЕЗУЛЬТАТ:



ПОЖИВНИЙ КОМПОСТ
ДЛЯ ЗДОРОВОГО ҐРУНТУ



+20%

ДО ВРОЖАЙНОСТІ!

НАМАГАЙТЕСЯ ДАВАТИ РЕЧАМ «ДРУГЕ ЖИТТЯ»

МАЙСТЕРНЯ UP CYCLING ДЛЯ ПІДДОНІВ

ВАРІАНТ А:
ВЕРТИКАЛЬНА
КЛУМБА ДЛЯ КВІТІВ



ВАРІАНТ Б:
НАДІЙНИЙ САДОВИЙ
КОМПОСТЕР (ЯЩИК)



ВАРІАНТ В:
ВУЛИЧНА ЛАВКА
ДЛЯ ВІДПОЧИНКУ



ЗМЕНШЕННЯ ВІДХОДІВ — ЦЕ НЕ ПРО
ОБМЕЖЕННЯ, А ПРО РАЦІОНАЛЬНЕ
УПРАВЛІННЯ РЕСУРСАМИ

АДАПТАЦІЯ ДО ЗМІНИ КЛІМАТУ — ЦЕ КОМАНДНА ГРА



Стойке майбутнє починається з кроків

Спільнота сильніша, ніж наслідки зміни клімату

ПРОСВІТНИЦТВО ТА ОБГОВОРЕННЯ

- Не спалюємо листя — бережемо здоров'я
- Озеленення, захист водойм та ґрунтів — наша стійкість перед зміною клімату

ПРАКТИЧНІ ДІЇ ТА СПІЛЬНІ АКЦІЇ

- Компостуємо разом — відходи стають добривом
- Прибираємо, саджаємо, озеленюємо
- Толоки об'єднують та зміцнюють нас

РАЗОМ МИ СТІЙКІ

ІНСТРУМЕНТИ ДЕМОКРАТІЇ

- ОСББ та спільні енергоефективні проєкти
- Партисипативний бюджет — реалізуємо важливі ідеї
- Громадські слухання — наша думка важлива

ВЗАЄМОДОПОМОГА ТА КЛІМАТИЧНА СПРАВЕДЛИВІСТЬ

- Допомагаємо тим, хто найвразливіший
- Ділимося інформацією та підтримуємо
- Разом під час спеки, штормів та негоди



Кроки сьогодні — стійке завтра для всіх!

ВЕЛИКІ ЗМІНИ ПОЧИНАЮТЬСЯ З НАШОГО ДОМУ!